

全員集合～!!



# ちがうをつなげて みんなのつよみに インクルーシブフェスタ企画書



イメージイラスト  
花咲マリサさん

日時：2024年9月28日(土) 10時～16時

会場：けやき広場（さいたま新都心駅前）

主催：NPO法人ReMind・インクルーシブフェスタ実行委員会

後援（予定）：厚生労働省・埼玉県・さいたま市

## 医療と地域をつなぐ

# NPO法人 ReMind 2019年6月設立

リハビリテーション精神を大切に、  
障がいがあってもなくても  
誰もが安心して暮らせる地域を目指し、  
活動地域の子育てを核に、働く人、  
高齢者、障がい者がそれぞれの個性を活かし  
ながら幸せに暮らしていける  
包含社会を創ることを目的とする。



# ReMindが目指す包含社会

医療と地域を繋ぐ  
町の保健室

ワークライフバラ  
ンス推進

医療と地域で  
支える子育て支援

キャリアデザイン  
相談コーチング

生涯現役社会  
推進

女性の働き方  
支援

バリアフリー社会  
推進

育児と仕事の  
両立支援



3 すべての人に  
健康と福祉を



5 ジェンダー平等を  
実現しよう



8 働きがいも  
経済成長も



11 住み続けられる  
まちづくりを



16 平和と公正を  
すべての人に



17 パートナーシップで  
目標を達成しよう



# 誰も取り残さないインクルーシブ社会 医療と地域をつなぐ



チームで  
社会課題を  
解決するNPO

## ReMind正会員 アクティブメンバー 現在120名

理学療法士・作業療法士・言語聴覚士・看護師・薬剤師・管理栄養士・臨床心理士  
医師・臨床検査技師・社会福祉士・介護福祉士・音楽療法士・鍼灸師・健康運動指導士・調理師  
税理士・中小企業診断士・ファイナンシャルプランナー・経営コンサルタント・塾講師・元プロサッカー選手  
支援団体運営者・アプリ開発・フットケアセラピスト・イラストレーター・ヨガ&ピラティスインストラクター・コーチ等







# コミュニティスペース&まちの保健室 Human Bouquet 2023年10月オープン

町の保健室付き心のバリアフリーカフェ  
「Human Bouquet」開設へ！

クラファン実施



目標金額 400万円 2023年 2月 1日(水) ~ 2023年 3月 10日(金)

特定非営利活動法人ReMind (リマインド) がクラウドファンディングに挑戦 /

医療と地域を繋ぐみんなの居場所作り

地域で気軽に相談できる場を



300名の皆様からご支援をいただき、倉庫を改修し「みんなの居場所&町の保健室」をスタート



育児講座・認知症予防講座やバリアフリー社会&生涯現役社会推進活動のリアルな場

# インクルーシブフェスタの目的

5年間の活動の中で、子どもから高齢者までもっと社会で支え合い、専門職や支援団体、行政、企業などみんなが出来る事を持ち寄り、誰も取り残さない安心して生活できる社会にしていきたいと思っています。

今回の企画では、これまでの関わりから4つの対象【子ども・支援者、女性、障がい者、高齢者】が横軸でみんながつながりを作るイベントを開催します。これまで関わってくれた支援者、これから繋がりたい支援者、支援者同士、支援対象の皆さんがつながる企画とします。

様々な社会課題に取り組むメンバーや関連支援団体、行政、企業がみんなで協働する企画です。皆さまのご理解・ご協力の程、どうぞよろしくお願いいたします。



# 「地域共生社会」の実現に向けた改革の骨格

1. 地域課題の解決力の強化
2. 地域丸ごとのつながりの強化
3. 地域を基盤とする包括的支援の強化
4. 専門人材の機能強化・最大活用

引用：厚生労働省HP 地域共生社会実現に向けて  
[https://www.mhlw.go.jp/stf/newpage\\_00506.html](https://www.mhlw.go.jp/stf/newpage_00506.html)





# でも、実際は・・・

## 1. 地域課題の解決力の強化

地域の自治会・子ども会参加率 ↓  
地域で知恵を寄せ合う機能 ↓  
核家族化・共働き家庭 ↑  
地域で過ごす時間 ↓

## 2. 地域丸ごとのつながりの強化

老人会・ディサービス  
保育園・学童保育etc  
年齢層ごとのコミュニティ  
核家族 ↑ 単身世帯 ↑ 孤独 ↑

## 3. 地域を基盤とする包括的支援の強化

高齢者は地域包括ケア ↑  
孤育て・孤食 ↑  
家族以外の子ども・若者・高齢者  
つながりたくてもつながれない

## 4. 専門人材の機能強化・最大活用

医療専門職病院・施設で勤務  
病気にならないと関われない  
届けたい人にアクセス出来ない



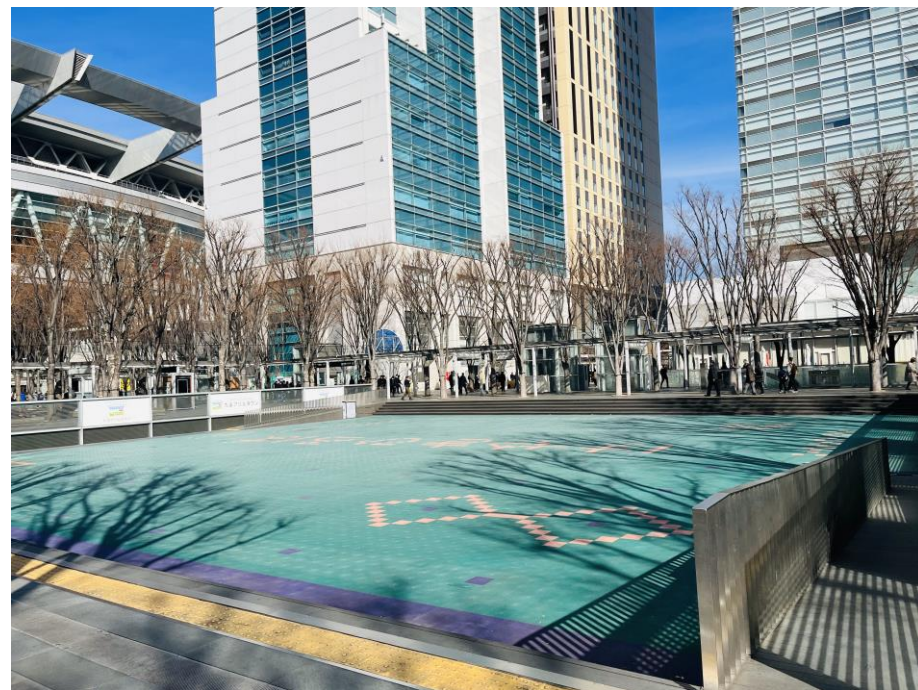
私たちが地域に飛び込んで、支援者同士がつながることで  
誰も取り残さないインクルーシブ社会が出来るはず!!

# 概要

## インクルーシブフェスタ

「ちがう」をつないで みんなの「つよみ」に 🍀

- 目的：これまで繋がってきた支援者、これから繋がっていききたい支援者  
支援者同士、支援対象の皆さんがつながること
- 日時：2024年9月28日（土）10時～16時
- 会場：さいたまスーパーアリーナ前のけやき広場サンクンプラザ  
JRさいたま新都心駅前　さいたま市中央区新都心10
- 内容：マルシェ（飲食・物販）、ステージ、スポーツ体験



# テーマ【つながりを作る】



## 今回取り上げるテーマ

子ども : 医療ケア児・不登校  
支援者 : 虐待・孤育て・産後ケア  
障がい者 : 脳卒中・車椅子ユーザー  
高齢者 : 認知症・フレイル

ReMind創設から関わってきた主たる4つの支援者（子ども・支援者、女性、高齢者、障害者）とその対象者が、それぞれ「繋がる」ことで誰も取り残さない社会の実現を目指します

- 「繋がり」を通して、切れ目ない支援の輪を広げたい
- 様々な世界を知ること、これからの支援に役立ててほしい
- 人が集まる場所で実施し、困っている人へ支援が届くよう周知したい



# 内容 今こそみんなでつながろう

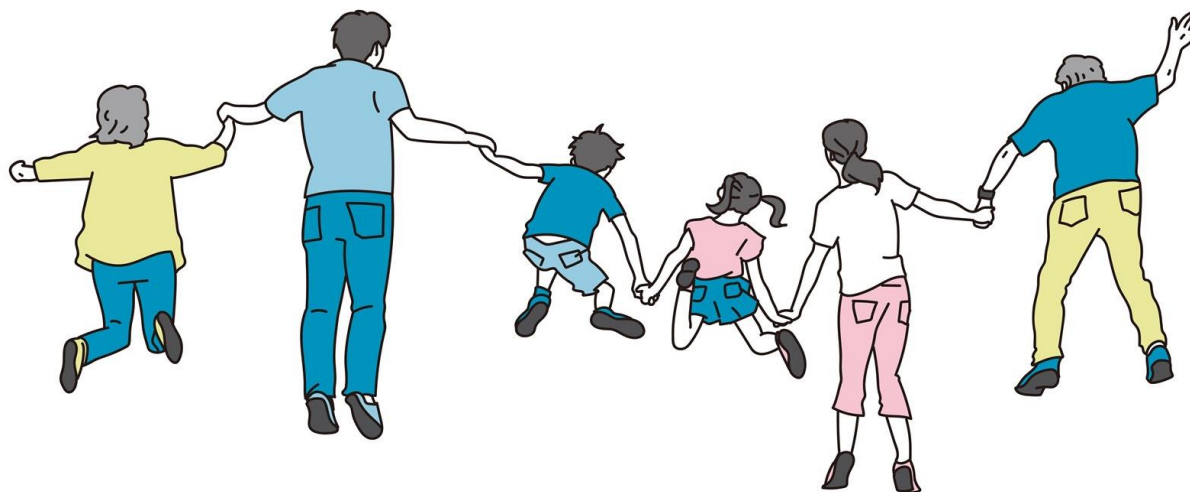
マルシェ  
物品・食品

ステージ  
トークショー  
ダンス・うた

スポーツ  
参加・体験

ワークショップ  
参加・体験

相談会  
各種専門職



# 会場：けやき広場



住所：さいたま市中央区新都心10

浦和と大宮の中間地点

JRさいたま新都心駅 徒歩3分  
(2000年開業のバリアフリーな駅)  
JR北与野駅 徒歩7分

近隣施設：  
ショッピングモール COCOON  
さいたまスーパーアリーナ  
さいたま赤十字病院  
埼玉県小児医療センター

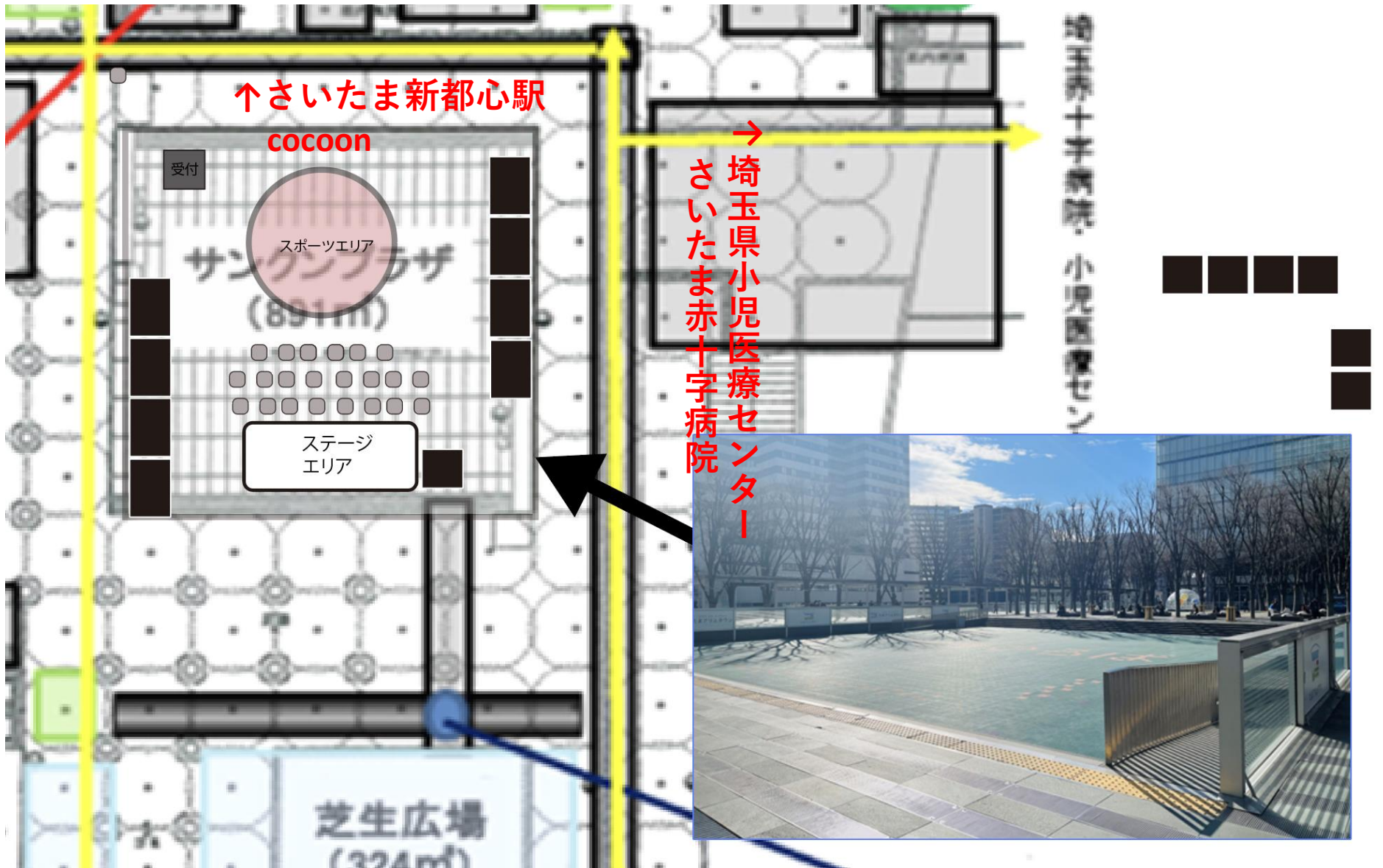
管轄：埼玉県公有財産  
管理：株式会社さいたまアリーナ







# 会場内レイアウト案



# マルシェ(予定)

## 食品(7)・物品(5)

### 飲食

- 障●社会福祉法人 埼玉福祉事業協会 屋台・焼きたてパン
- 障● 電動車椅子ユーザーミーちゃん 唐揚げ
- 障・ さくら福祉ネットワーク プリン
- 障● やどかりの里 お菓子
- 子・ (一社) コンパスナビ はちみつ
- 子・ 浦和子ども食堂 ドーナッツ
- 全● 環境サミット 発酵食品

### 物品

- 高● (株) ハート&アート アクセサリー・バック
- 障● やどかりの里 手作り作品
- 子● 社会福祉法人 昴 手作り作品
- 高● みんなの夢ハウス
- 全● 健康けん玉

# ステージ トークショー ダンス・うた



パフォーマンス  
エリア

- にじいろの森 手話ダンス
- (一社) 脳卒中フェスティバル  
ストローカーズ バンド・ダンスパフォーマンス
- (一社) 産後ダイエット協会 ボクササイズ
- 南風食堂コーラス部
  
- これでいいのだバンド (打診中) 認知症当事者バンド
- colors スティールパンバンド (打診予定)
- トークショー 医療・福祉・支援者などゲスト \*企画検討
- けん玉・バスケットパフォーマンス?



# スポーツ 参加・体験

ボッチャ



健康けん玉



モルック



カーレット



UD e-sports



\*UD e-sportsはワークショップエリア



# ワークショップ 参加・体験

- 脳フェス 自助具展示 脳卒中体験
- リハロボット Keeego体験
- かなみ助産院 妊婦さん体験 子どもの足形ワークショップ
- 車椅子ユーザー着物着付け体験
- Mom's Body lab 骨盤チェック・抱っこ紐付け方
- フェミゾン+体験
- カラダ部
- NPO法人 リスニングママ
- 認知症 パズル体験、予防・ケア
- フレイル 体力測定会
- さくら薬局 血管年齢測定会
- ユニバーサルデザイン試着会等

# READYFOR クラファン

・5月13日～6月30日まで実施！！

・リターン

① JAMMINさんとコラボチャリティTシャツ作成  
「Inclusive World」オリジナルデザイン

② 支援団体の商品

- ・認定NPO法人クッキープロジェクト
- ・(一社)コンパスナビ はちみつ
- ・ハート&アート アクセサリー
- ・NPO法人ふるすあるは 絵本
- ・認知症予防パズル 他

③ メンバーの技を活かしたリターン

③ 団体・企業告(HP・パンフレット)



JAMMINとは

社会を良くしたいと願う人の気持ちを、少しずつ・たくさん集めて  
世界をより良く変えていくチャリティーブランドです。

すべての商品はチャリティー付き。

思いのこもったアイテムで、“ちょっと良い”今日を過ごしませんか。

#03

INCLUSIVE  
WORLD  
ReMind





# プロジェクトメンバー

## インクルーシブフェスタ実行委員会

大会長	河合麻美	NPO法人ReMind	代表理事 理学療法士
準備委員長	西本浩子	NPO法人ReMind	正会員 理学療法士
準備副委員長	佐藤恵子	NPO法人ReMind	正会員 理学療法士
運営担当	菊池友宏	NPO法人ReMind	副代表理事 理学療法士
会計担当（全体）	吉澤隆治	NPO法人ReMind	副代表理事 理学療法士
会計担当（企画）	鈴木由里子	NPO法人ReMind	理事 作業療法士
広報部長	新井雅美	NPO法人ReMind	正会員 社会福祉士 （一社）産後ダイエット協会代表
	佐々木美鳥	NPO法人ReMind	理事 言語聴覚士
	前田由加里	NPO法人ReMind	理事 理学療法士
	高野清司	NPO法人ReMind	理事 介護福祉士
	山本隆宣	NPO法人ReMind	理事 理学療法士
	星擁子	NPO法人ReMind	正会員 助産師・保健師
	友清直樹	NPO法人ReMind	アドバイザー 理学療法士、（株）PT-OT-ST.NET代表取締役
	山崎愛美	NPO法人ReMind	アドバイザー 理学療法士、産後リハビリテーション研究会代表
	加藤博美	NPO法人ReMind	正会員 NPO法人リスリング・ママ理事
	室田由美子	NPO法人ReMind	正会員 言語聴覚士
	木村佳昌	NPO法人ReMind	正会員 理学療法士
	小林純也		（一社）脳卒中フェスティバル代表 理学療法士
	鮎川雄一		鮎川福祉デザイン事務所代表 社会福祉士
	山崎泰宏		（一社）国際シーティング自立支援協会代表
総合MC	町亞聖		フリーアナウンサー、元日テレアナウンサー、元ヤングケアラー
企画アドバイザー	秋葉憲幸		イベントプロデューサー 森ビル株式会社
協力者（高齢者）	直井誠		（株）和が家グループ代表取締役
協力者（スポーツ）	小野崎研朗	NPO法人浦和スポーツクラブ	代表理事
協力者（女性・子ども）	高橋多佳子		（一社）コンパスナビ
協力者（障がい児・者）	茂木有希子		（株）ハート&アート代表取締役 作業療法士
相談役	小川克巳	NPO法人ReMind	顧問、元参議院議員 理学療法士
相談役	川越雅弘		（株）日本医療総合研究所 地域づくり推進部 部長



# Diversity & Inclusion

全ての命に価値がある。それぞれの個性を認め合い誰も取り残さない  
インクルーシブ社会に向けて。未来に繋がる時間にしていきたいと思っています。  
インクルーシブフェスタへのご理解、ご協力よろしくお願いいたします。



インクルーシブフェスタ  
イメージイラスト  
花咲マリサさん