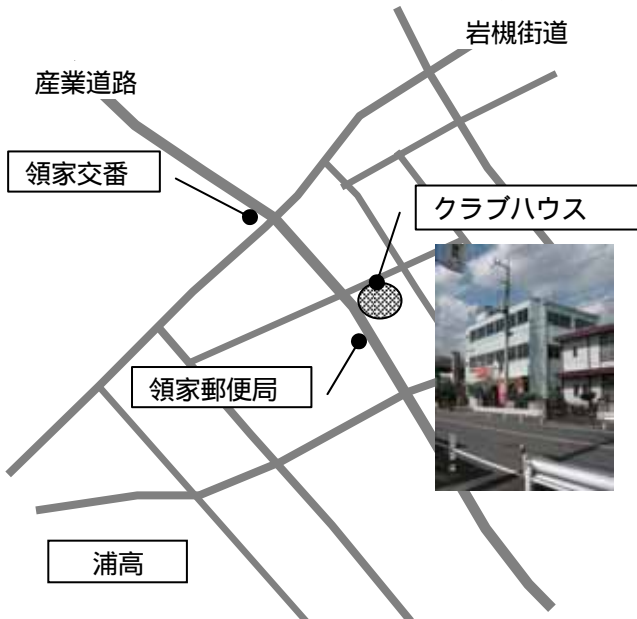


<Vol.68の記事>

みんなのクラブハウス開設！！ 大切に、有効に使いましょう！
ヨガエクササイズ 新規募集！ 週2回の参加も可！

【クラブハウス開設】

vol.67でお知らせしたクラブハウスが、11月より本格的にオープンすることになりました。



【クラブハウス開設記念パーティ！】

クラブハウスの開設を記念するとともに、サッカーやきリーグの2連覇の祝賀をかねて、ささやかなパーティを開催します。

クラブ会員の方はふるってご参加ください。

準備の都合上、参加を希望される方は、事務局各プログラムのコーチに、事前にお声かけください。

日時：11月18日(土) 17時～
場所：クラブハウス
会費：2,000円(予定)

【クラブハウスの利用について】

講座室やスタジオは、クラブのプログラムの時間以外は、クラブ会員の方や地域活動をされている方々にお貸しすることができるようにする予定です。

ただし、鍵の管理や光熱費の負担などもありますので、これから利用のルールを決めていきます。

スポーツに限らず、育児や生涯学習など様々な分野で地域活動をしたい方・している方々と連携し、地域活動の小さな拠点として、地域に貢献していければと考えています。

利用ルールが決まり次第、お知らせいたしますので、皆さんご活用ください。

子ども達がみんなで宿題やったりするのも、もちろんOKです^^

【クラブの財政について】

開設費用

今回、クラブハウスを開設したことで、

「そんな大金がなんであるんだ？」

「ウラスポは、儲けてるんじゃないか？」

と言われる方もいらっしゃると思います。

クラブの毎年の収支については、総会やHPで報告をしていますが、今回必要とした費用のほとんどは、2004～5年にかけて貯めたものです。

04～05年の間、日本体育協会から、総合型地域スポーツクラブ育成事業の指定を受け、2年間で約500万円の委託金を受け取りました。

この委託金をもとに、テニスやヨガなど多種目の展

スタジオ(3F)

約38坪のフローリングの軽運動室です。

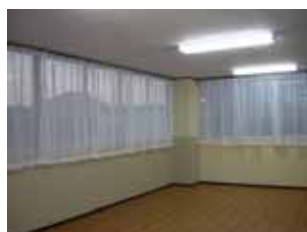
ヨガエクササイズなどフィットネス系のプログラムに利用できます。

講座室(2F)

約12坪の広さがあります。フローリング調で、こちらも土足厳禁。いろいろな会合や講座に利用できます。机や椅子は、これからそろえていきます。

事務室+交流スペース

クラブの事務局スタッフとサッカー指導者等の執務スペースである事務室と、会員の方が自由に休憩のできるスペースがあります(こちら、まだ机と椅子がありません)。TVとビデオが使えます。



開をはかってきましたが、幸い、どのプログラムでも会員の方が集まってくださったこともあり、ほぼ委託金に相当する金額を残すことができました。

この委託金を除くと、毎年の収支が黒字になっていたわけではないことをご理解ください。

また、「補助金や委託金があるならば、会費を安くすれば良かったではないか」というご意見もあるかと思いますが、それでは、委託や補助がなくなった時に、プログラムを続けることができなくなってしまいます。全国的にみると、そのような例をしばしば聞くことがあります。行政からの補助が切れたとたんにつぶれてしまうクラブ、とまってしまう活動などが報告されていますが、それではいけないと考えています。

運営費用

リフォーム費用をクラブが負担する代わりに、月々の賃料を安くしていただけることになりました。それでも、これまでよりも、多額の費用がかかります。

ヨガエクササイズでは、回数も増加しましたが会費を少し上げさせていただきました。また、指導者への謝金の見直しなども行いました。このほか、経費の削減を図るとともに、スペースを有効に活用しながらクラブハウスの運営費を捻出していこうと考えています。

クラブの財産は、会員のもの・みんなのもの

今回の移転で、これまでの貯金をほとんど使ってしまった。その代わりに、様々な活動が行なえる拠点を確保することができました。

株主や役員、社員に収益を分配するのが通常ですが、NPOは、理事や正会員がお金を受け取るのではなく、活動目的のために使います。

クラブでは、今後も、皆さんからいただいた会費をもとに、少しずつ資金をつくり、この資金を、クラブの主旨にそった活動=会員を含めた地域住民のスポーツや余暇等の活動を充実させることに用いていきます。

したがって、クラブハウスを始めとして、サッカーボールも車も、すべて会員の皆さんの財産なのです。しかし、個人のものではありません。みなさんが長く気持ちよく使えるように愛着をもって大切にしていただけだと思います。

将来は・・・

本場欧州の地域スポーツクラブのように、グラウンドと、これに隣接するクラブハウスを持つことが大きな夢です。しかし、土地代の高い首都圏では、市民クラブがグラウンドを所有することは、極めて困難なことです。

ところが、国内では、地域のスポーツクラブが学校や企業の施設、公共の施設の維持管理などをまかされて活動の拠点としている事例がでてきています。

見沼区にある市立武道館は、NPO法人さいたまス

ポーツクラブが指定管理者に選定され運営管理を行っています。

利用者でもある自分たちで管理をすることで、利用者の立場にたった運営管理を実現し、より多くの仲間が充実したスポーツライフを送ることができるようにすることができます。

このようなグラウンドの管理をまかせてもらえるようなクラブに、会員の皆さんの力で育てていただければと思います。様々な面で地域から信頼され・必要とされるクラブとなることで、そのような可能性が広がります。今回のクラブハウスの開設が、このための大きな一歩となることを願っています。

【ヨガエクササイズ 新入会員募集！】

これまで、多くの方にキャンセル待ちをしていただいたり、受付をお断りしてきたりしましたが、スタジオができたことで、クラス数を増やし、新規募集ができるようになりました。

午前クラスでも、余裕のあるクラスがあります。お知り合いやご友人でヨガエクササイズに関心がある方にご紹介ください。

週に2回の参加をご希望の方は、+1,000円で午後クラス（木曜1時半もしくは土曜4時）に参加することができます。

新規会員の問い合わせを11月22日（月）10時から受付いたします。参加希望の方は、事務局までお電話でお問い合わせください。手続きについてご説明いたします。

現会員で週2回の参加を希望される方は、11月6日までに、事務局までお申し込みください。

【中古テニスボールが必要な学校募集中！】

学校の教室や図書館などで、机や椅子の脚に、中古テニスボールを付けてみませんか？ とても優れた防音効果が得られると同時に、床の痛みも防ぐことができます。

10月9日に上尾のスポーツ研修センターで実施された地域スポーツクラブフェスタでは、中古テニスボールの1万個回収キャンペーンを実施しましたが、その数11,555個！ 見事目標を達成しました。関係者の皆様ご苦勞様でした！ パチパチパチ！（ウラスポテニススタッフ総勢7名が指導に参加し、テニスボールの回収にも絶大な力を発揮されました）

運搬やボールのカット作業はクラブスタッフも協力します。皆さんのお子さんが通っていらっしゃる学校にも、ぜひ聞いてみてください。（脚の形状によっては付けられない机や椅子もありますので、ご確認ください）。一緒に、子ども達の学習環境の改善にむけた作業を行いませんか？